

Prof. Dr. Alfred Toth

Reduktion der raumsemiotischen Kategorien von Bahnhöfen III

1. Wie in Toth (2016a-c) dargestellt, kann man Bahnhöfe formal als ontische Kommunikationsmodelle darstellen, indem man die Kategorien der von Bense (1971, S. 40) eingeführten semiotischen Kommunikationsrelation $K = (O \rightarrow M \rightarrow I)$ auf die Kategorien der ebenfalls von Bense (ap. Bense/Walther 1973, S. 80) eingeführten raumsemiotischen Relation $B = (\text{Sys}, \text{Abb}, \text{Rep})$ abbildet. Wie in Toth (2016c) gezeigt wurde, kann man die Abbildung $K \rightarrow B$ wie folgt subkategorisieren:

- Kopf-System mit Repertoire (salles des pas perdus mit place de la gare)
- Kern-Abbildungen mit Co-Systemen (embarcadère und débarcadère)
- Brücke (nur bei 2-stufigen Bahnhöfen) mit Randabbildungen.

Im Anschluß an die ontische Analyse von zwei Bahnhöfen mit reduzierten Kategorien (vgl. Toth 2016d) sei im folgenden ein weiterer Bahnhof der Petite Ceinture, Auteuil-Boulogne, präsentiert, der bis auf den Kopfbau (der heute umthematisiert als Brasserie fungiert) totaleliminiert wurde:

2.1. Kopf-System mit Repertoire

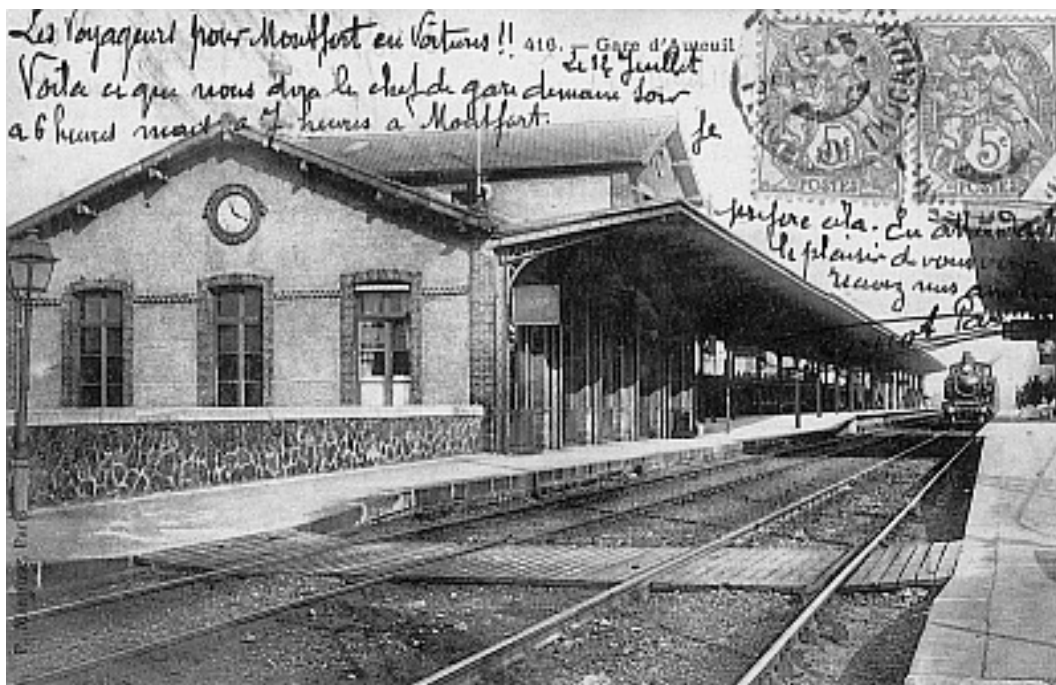




Rest. Auteuil, Rue Poussin (2016)

2.2. Kern-Abbildungen mit Co-Systemen

Wie man erkennt, besaß die Gare d'Auteuil-Boulogne embarcadère und débarcadère (Bild um 1900).





1977 (aus: <https://www.petiteceinture.org/La-Petite-Ceinture-dans-le-16e.html>)

"La ligne ferme le 6 janvier 1985, lors des travaux de construction du RER C. Désaffectée, elle est actuellement occupée par un restaurant, comme la gare suivante de Passy-la-Muette, et par une agence de la SNCF. En 2007, les voies désaffectées au nord constituant la Petite Ceinture du 16^e sont ouvertes aux piétons. Les quais de la gare furent détruits fin 2009 pour faire place à un projet immobilier mais celui-ci est resté bloqué par des recours de riverains. Après un arrêt, en juin 2014, de la cour administrative d'appel de Paris rejetant les requêtes, le projet, constitué de plusieurs immeubles à usage mixte, est relancé par la Ville de Paris ; Anne Hidalgo, maire de Paris, prévoit la construction de sa première phase avec 177 logements sociaux et une crèche" (Wikipédia, s.v.).

Im folgenden seien die linksseitige und die rechtsseitige Umgebung der Abbildungen gezeigt. An der linksseitigen ist die Aufgangstreppe erhalten. Die rechtsseitige ist heute eine Baustelle (s. Text oben).



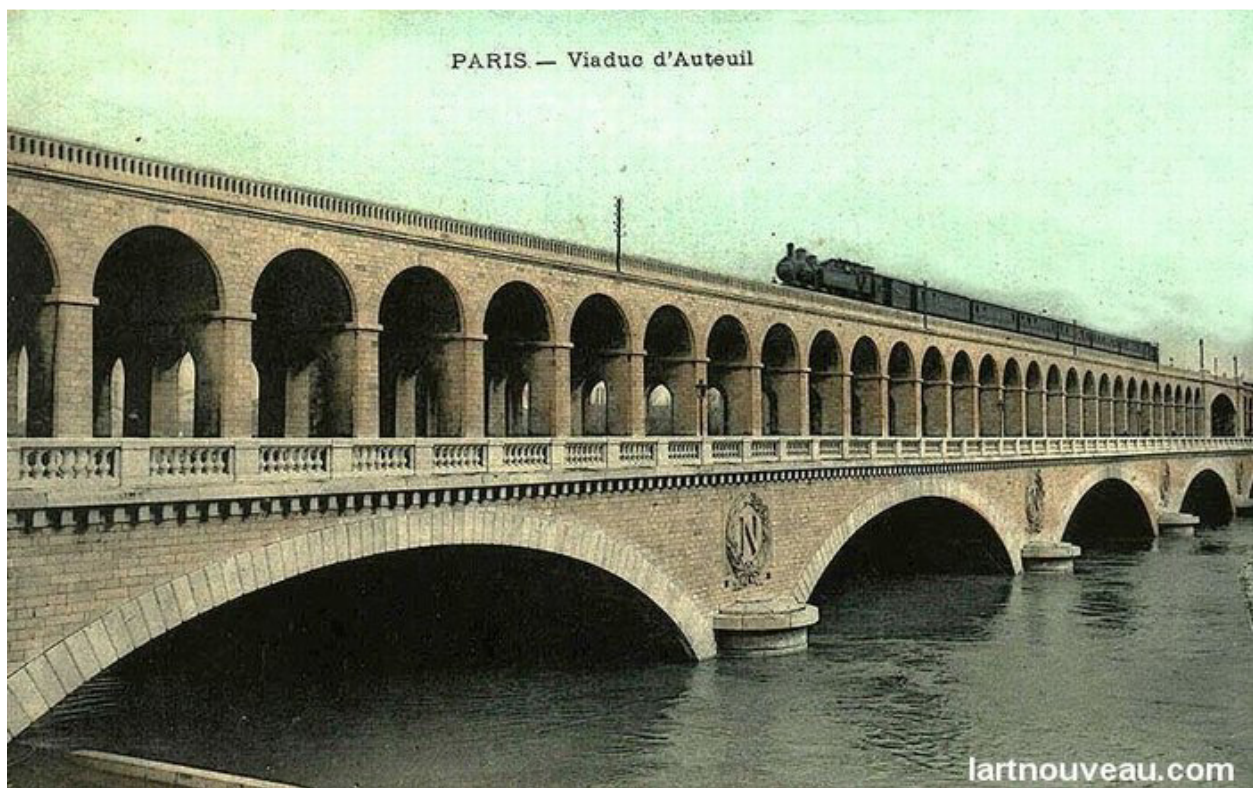
Linksseitige Umgebung: Boulevard Suchet, Paris (2012)



Rechtsseitige Umgebung: Rue Poussin, Paris (2016)

2.3. Brücke mit Randabbildungen

"Le viaduc d'Auteuil est l'ancien pont qui permettait à la ligne de chemins de fer de Petite Ceinture de franchir la Seine, conjointement aux boulevards des Maréchaux. Il se nommait aussi *Pont du Point-du-Jour*, comme le quartier proche, probablement à cause des duels qui se déroulaient à cet endroit. Il prolongeait le viaduc situé Boulevard Exelmans nommé *Viaduc du Point-du-Jour* construits tous deux le boulevard et le viaduc en même temps. Construit de 1863 à 1865, il comportait deux étages, le niveau haut pour les trains de la Petite Ceinture et le niveau bas pour la circulation des véhicules et des piétons. C'est de ce pont que les ordures ménagères ont été déversées dans la Seine lors de la crue de 1910. Il a été le seul pont parisien à être touché par un bombardement en 1943, sans pour autant être démoli. L'étage supérieur n'était plus exploité depuis 1934, le pont a été détruit en 1959 et remplacé en 1963 par le pont du Garigliano, mieux adapté à la circulation automobile " (Wikipédia, s.v.).



Ehem. Viaduc d'Auteuil, Paris mit einer Rame der Petite Ceinture (o.J.)



Pont de Garigliano, Paris

Literatur

Bense, Max, Zeichen und Design. Baden-Baden 1971

Bense, Max/Walther, Elisabeth, Wörterbuch der Semiotik. Köln 1973

Toth, Alfred, Ein Bahnhof der Petite Ceinture als ontisches Kommunikationsmodell. In: Electronic Journal for Mathematical Semiotics 2016a

Toth, Alfred, Petite Ceinture-Bahnhöfe als 2-stufige raumsemiotische Relationen I-II. In: Electronic Journal for Mathematical Semiotics 2016b

Toth, Alfred, Kommunikationsrelationale Raumsemiotik von Bahnhöfen. In: Electronic Journal for Mathematical Semiotics 2016c

Toth, Alfred, Reduktion der raumsemiotischen Kategorien von Bahnhöfen I-II. In: Electronic Journal for Mathematical Semiotics 2016d

11.8.2016